



RELATÓRIO INSTALAÇÕES CFTV

CONDOMÍNIO SPAZIO DELL ACQUA

Sobre a Identificação e Localização dos cabos e Cameras.

Após assumirmos a manutenção dos micros e rede do condomínio, foi identificado algumas necessidades para melhoria da rede e se enquadrar na lei de proteção de dados a LGPD, durante a implementação das melhorias foi identificado alguns problemas de rede ao qual conflitava na rede da cftv tendo em vista que as duas operavam juntas porem independentes.

Na análise tecnica solicitamos ao condominio uma identificação dos cabos e das cameras com o intuito de agilizar a indentificação de cabos problematicos.

Durante o processo de identificação dos pontos de CFTV localizamos os seguintes problemas:

O cabeamento rede possui emendas irregulares, o que causa intermitencia e lentidao.

Existe a possibilidade dos cabos entraram em curto-circuito.

Existem muitos conectores oxidados ou com mal contato.

Varios cabos estao em desuso ou desconectados.

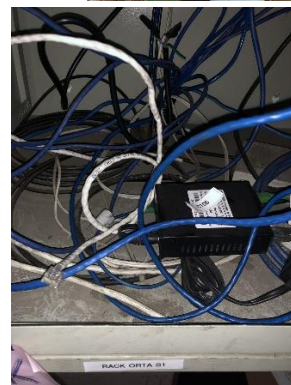
Exemplos nas fotos abaixo



Na verificação dos racks localizados nos subsolos onde estão instalados os switches de distribuição das torres, temos equipamentos superaquecendo devido à falta de refrigeração e equipamentos amontoados, também erro na fixação, equipamentos que apresentam falhas e mau contato.

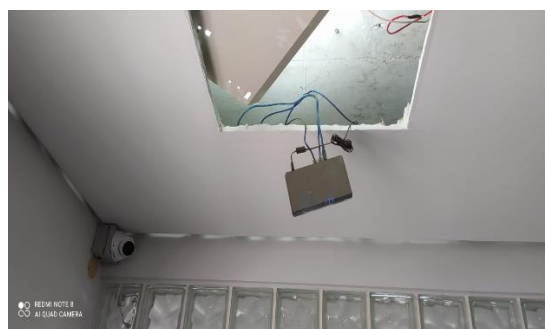
A falta de manutenção preventiva prejudica a vida útil dos equipamentos, que

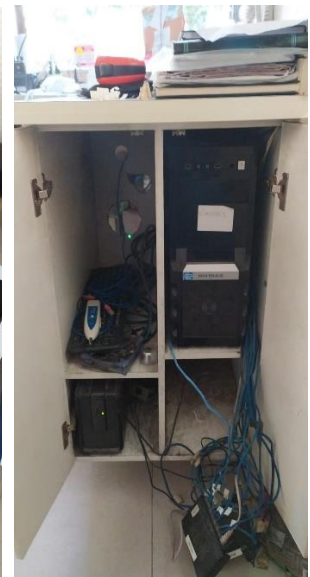
estao sujos e com excessivo de pó.



Existem switches instalados dentro do forro que é uma forma inadequada de instalação, que dificulta a indentificação de probelmas, aumenta o tempo de manutenção tanto preventiva como corretiva, e causa lentidao na rede.

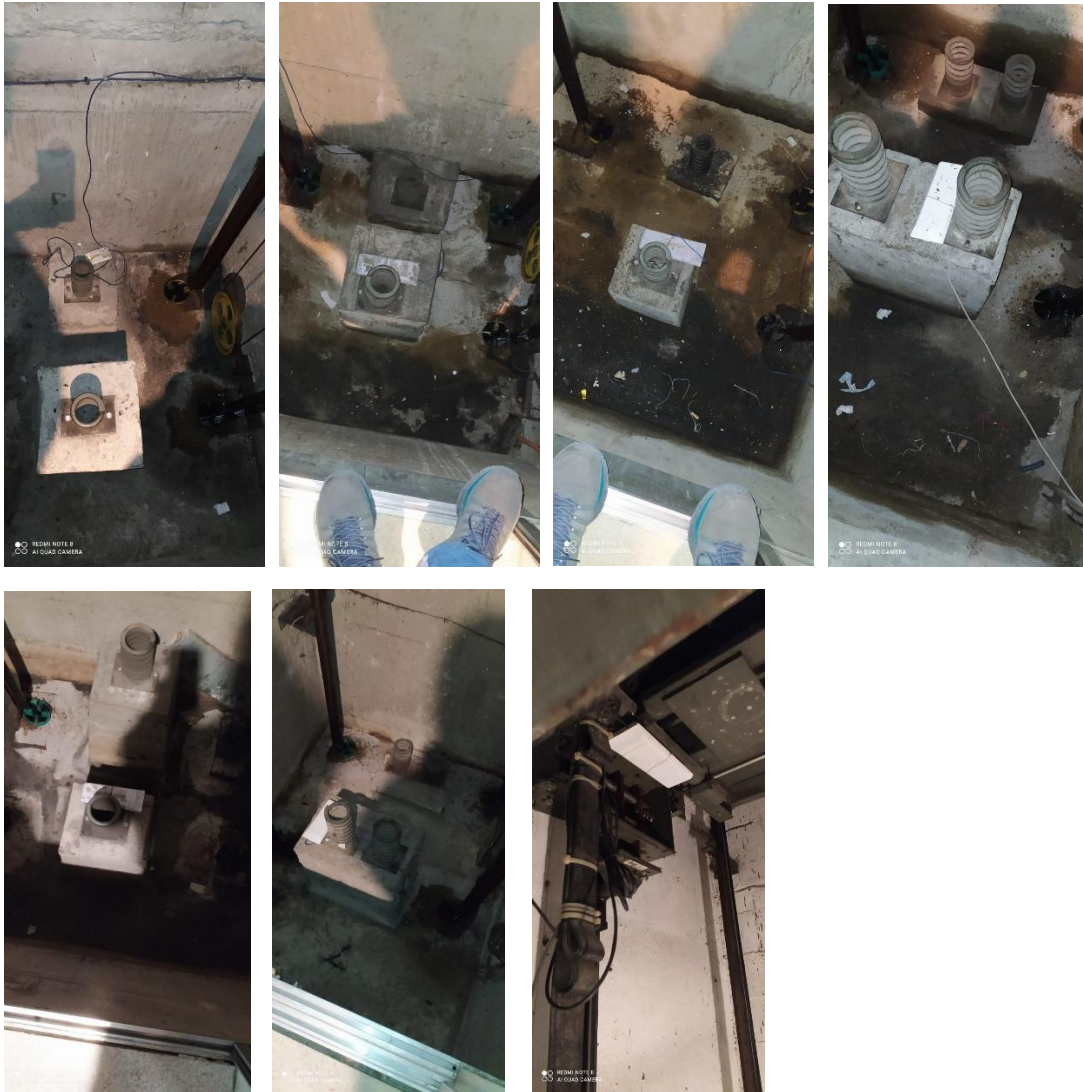
Outro ponto crucial e que existe cascadeamento de redes onde seria adequado existir um cabo direto ate o rack mais proximo, o cascadeamento desses switches prejudica muito o trafego de rede e o funcionamento dos equipamentos ligados dessa forma, tais como lentidao, interferencia e ate mesmo a inoperancia dos equipamentos.





As instalações das antenas dos elevadores também tem problemas, segue as fotos das instalações feitas durante o acompanhamento da empresa mantenedora dos elevadores:

Antenas amarradas com arame, sem fixação adequada e em local inapropriados conforme indicação da mantenedora do elevador, cabeamento de rede pendurados sem a devida proteção.

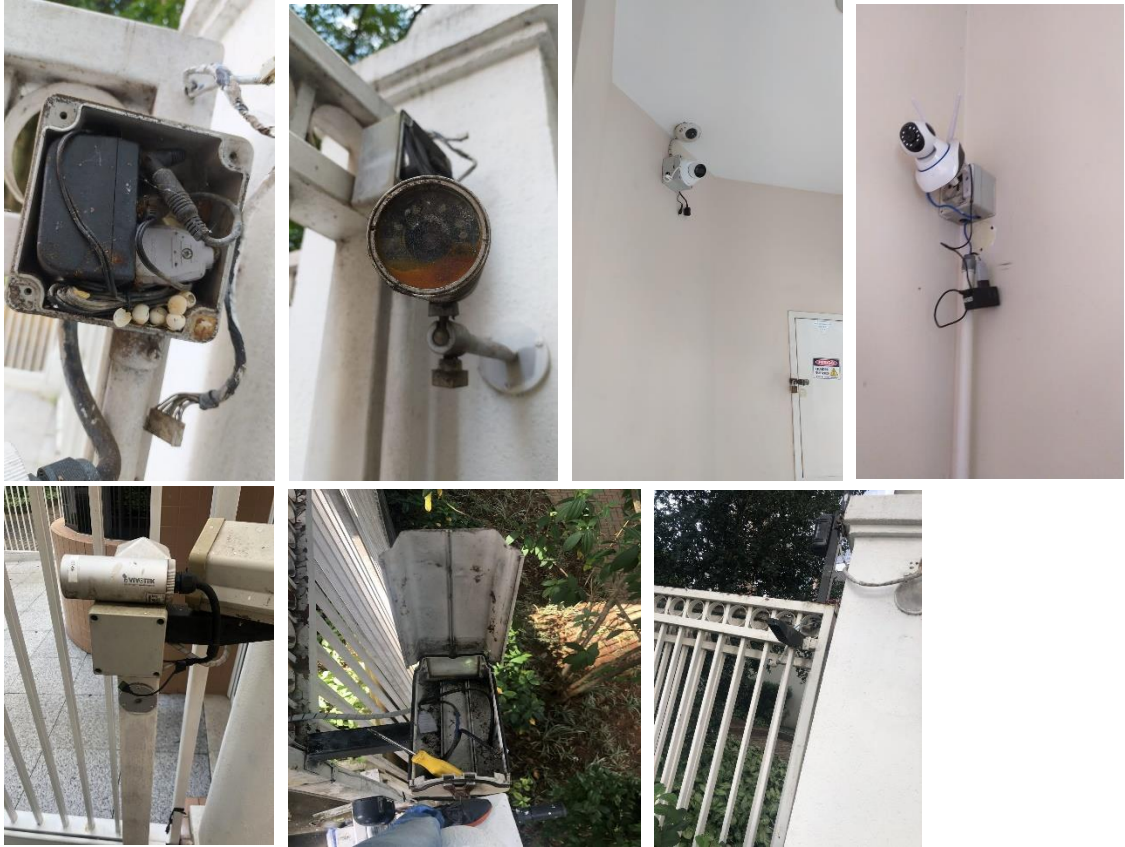


Da parte das cameras identificamos:

Cameras fake, carcaças sem cameras.

Cameras off e desligadas e com instalações precarias.





Todos esses problemas identificados impactam diretamente no funcionamento da rede e dos equipamentos.

Att.



NELSON GOBIS

Auxiliar Técnico

Se desejar falar comigo, clique no link abaixo:

[\(11\) 2206-4444](tel:(11)2206-4444)

Av. Dr. Antônio Maria de Laet, 281, Tucuruvi, São Paulo SP

CEP: 02240-000

Nos adicione nas redes sociais:

